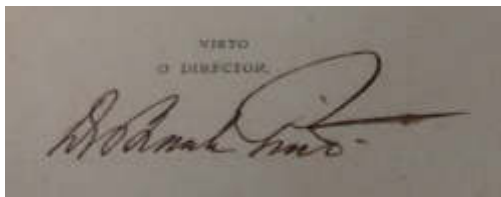


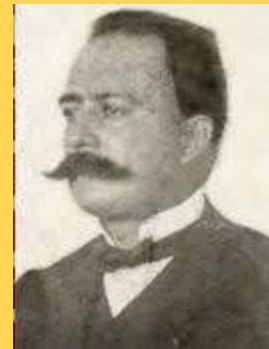
Como Citar: Silva, Carine Neves Alves da. "Simplício de Lemos Braule Pinto". *Médicos que atuaram no Hospital Nacional de Alienados* (blog). In: Biblioteca Virtual em História do Patrimônio Cultural da Saúde, 2018.

<http://hpcs.bvsalud.org/vhl/temas/historia-saberes-psi/medicos/>.

SIMPLÍCIO DE LEMOS BRAULE PINTO



Assinatura



04/03/1865 – 18/09/1918

Filiação: Carolina de Lemos Braule Pinto e José Justiniano Braule Pinto

Área:

Psiquiatria.

Tese de doutoramento:

Da allucinação psycho-motora verbal (1892) – FMRJ.

Função ocupada no HNA:

- Interno de clínica do Hospício Nacional de Alienados (1891-1893);
- Serviço sanitário das Colônias de Alienados na Ilha do Governador (1894-1895);
- Médico alienista das Colônias de Alienados na Ilha do Governador (1895-1909);
- Diretor interino das Colônias de Alienados (São Bento e Conde de Mesquita), na Ilha do Governador (1908-1909);
- Primeiro diretor da Colônia de Alienadas do Engenho de Dentro (1911-1918),
- Alienista do Hospício Nacional de Alienados (1908-1911).

Trajectoria Profissional:

- Trabalhou no sanatório do Hospital São

- João Baptista, em Niterói (1895-1896);
- Foi médico de João Henrique de Lima Barreto, administrador das colônias na Ilha do Governador, e de seu filho, o escritor Afonso Henriques de Lima Barreto (1881-1922).

Sociedades Científicas:

- Sociedade Brasileira de Neurologia, Psiquiatria e Medicina Legal.

Produção Acadêmica:

Um caso de paralytia geral juvenil (1912).

Sobre um doente debil-mental com syndrome hysteroide (1912).

Um caso de myopathia myelopathica (1912).

Sobre uma notavel remissão no curso da paralytia geral progressiva (1912).

Um caso de paralytia geral juvenil (1912).

Produção técnico-administrativa e manuscritos:

Para ter acesso às fontes arquivísticas deste autor, acesse:

<http://historiaeloucura.gov.br/index.php/simplicio-de-lemos-braule-pinto>

REFERÊNCIAS BIBLIOGRÁFICAS

Almanak Administrativo, Mercantil e Industrial da Corte e Província do Rio de Janeiro (1844-1889). Disponível em: <http://www-apps.crl.edu/brazil/almanak>. Acessado em 3 out. de 2018.

Almanak Administrativo, Mercantil e Industrial do Rio de Janeiro (1891-1940). Disponível em: <http://bndigital.bn.gov.br/hemeroteca-digital/>. Acessado em 3 out. de 2018.

Relatórios Ministeriais (1821-1960). Base de dados Projeto de Imagem de Publicações Oficiais Brasileiras do Center for Research Libraries e Latin-american Microfilm Project. Disponível em: <http://www-apps.crl.edu/brazil/ministerial/justica>. Acessado em 3 out. de 2018.

SCHWARCZ, Lília Moritz. Lima Barreto: triste visionário. São Paulo: Companhia das Letras, 2017.

Referências completas:

[https://www.zotero.org/groups/505870/histria da psiq uiaatria -
_coc/search/lemos%20braule%20pinto/titleCreatorYe ar/item-list](https://www.zotero.org/groups/505870/histria_da_psiq_uiaatria_-_coc/search/lemos%20braule%20pinto/titleCreatorYear/item-list)

Elaborado por: Carine Neves Alves da Silva